

# 西西雅圖大橋正在發生什麼？

有望於2022  
年中期重新  
開放



## 請參加我們於7月21日舉行的虛擬 公開會議

了解更多關於我們正在做的工作並提出您的問題。我們將提供英語現場字幕和西班牙語、中文和越南語翻譯。之後將在網上發布會議記錄，並附有西班牙語、韓語、越南語、中文、高棉語、索馬里語和奧羅莫語字幕。如需其他語言、分享其他通行需求或提出問題，請聯繫我們：

206-400-7511 或

[WestSeattleBridge@seattle.gov](mailto:WestSeattleBridge@seattle.gov)。

## 如何加入會議

請於7月21日星期三下午5:30通過以下兩種方法參加：

- 電腦或移動設備- 點擊此鏈接啟動Zoom:  
<https://us02web.zoom.us/j/89190663370>
- 電話- 撥打(253) 215 8782 然後輸入網絡會議ID: 891 9066 3370



疑問或意見？

電話: (206) 400-7511

電郵: [WestSeattleBridge@seattle.gov](mailto:WestSeattleBridge@seattle.gov)

註冊以獲取最新信息: [seattle.gov/westseattlebridge](http://seattle.gov/westseattlebridge)



Seattle  
Department of  
Transportation

## 西西雅圖高架橋有望於2022年中 期重新開放

感謝您的耐心和堅韌的精神。我們知道橋樑關閉帶來了巨大的挑戰。我們正在努力工作。穩定橋樑的初步維修工作已經完成，最終維修工作將於今年秋季開始。[在此了解更多有關高架橋的維修。](#)

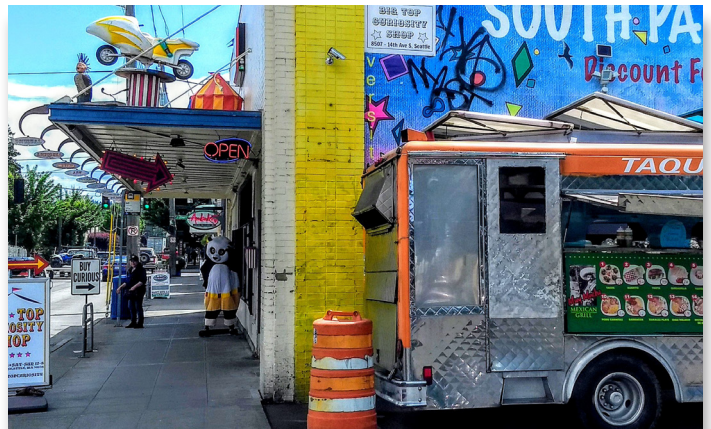
### 出行選擇，以及您如何提供幫助

隨著 COVID 限制的解除，街道變得越來越繁忙。我們正在努力建設提高安全性並儘量減少社區交通影響的項目。

你也可以幫忙！如果可以，請避免開車。選擇騎自行車、步行、滾輪、滑板車、搭巴士或渡輪、加入共乘麵包車或留在本地。[在此了解更多有關您的出行選擇。](#)

### 除非獲得批准，否則請勿在斯波坎平旋橋上行駛

平日上午 5 點至晚上 9 點以及週末從早上 8 點到晚上 9 點，低橋對大多數車輛關閉。未經授權的車輛將收到一張\$75 美元的罰單。[查看您是否有資格在低橋上行駛或在此處申請通行。](#)低橋對所有步行、騎自行車或滾輪的人開放。



疑問或意見？  
電話: (206) 400-7511  
電郵: [WestSeattleBridge@seattle.gov](mailto:WestSeattleBridge@seattle.gov)  
註冊以獲取最新信息: [seattle.gov/westseattlebridge](http://seattle.gov/westseattlebridge)



Seattle  
Department of  
Transportation